

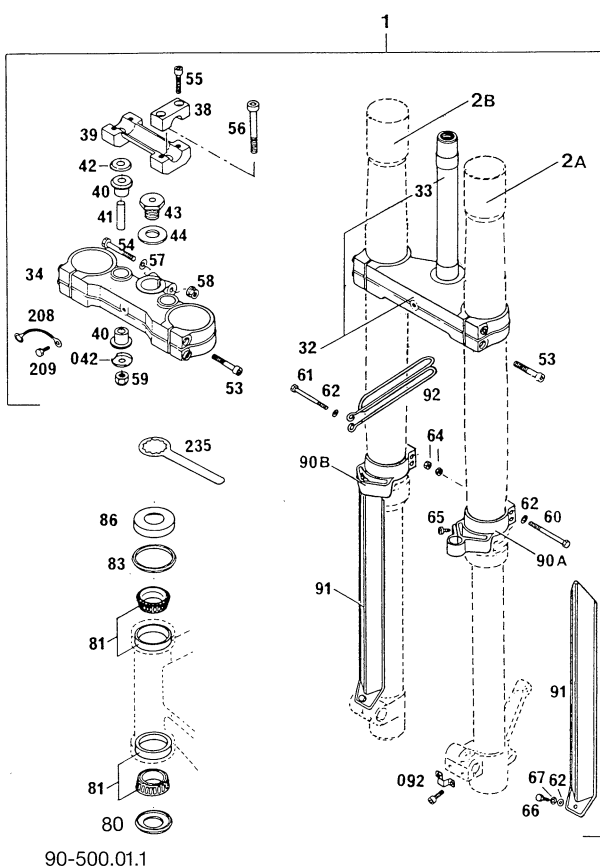


FAHRGESTELL Chassis

350 MX/E-XC/E-GS 500 MX/540 D-XC



▲ = NEUTEILE '90/NEW PARTS '90



90-500.01.1

TELEGABEL / FRONT FORK

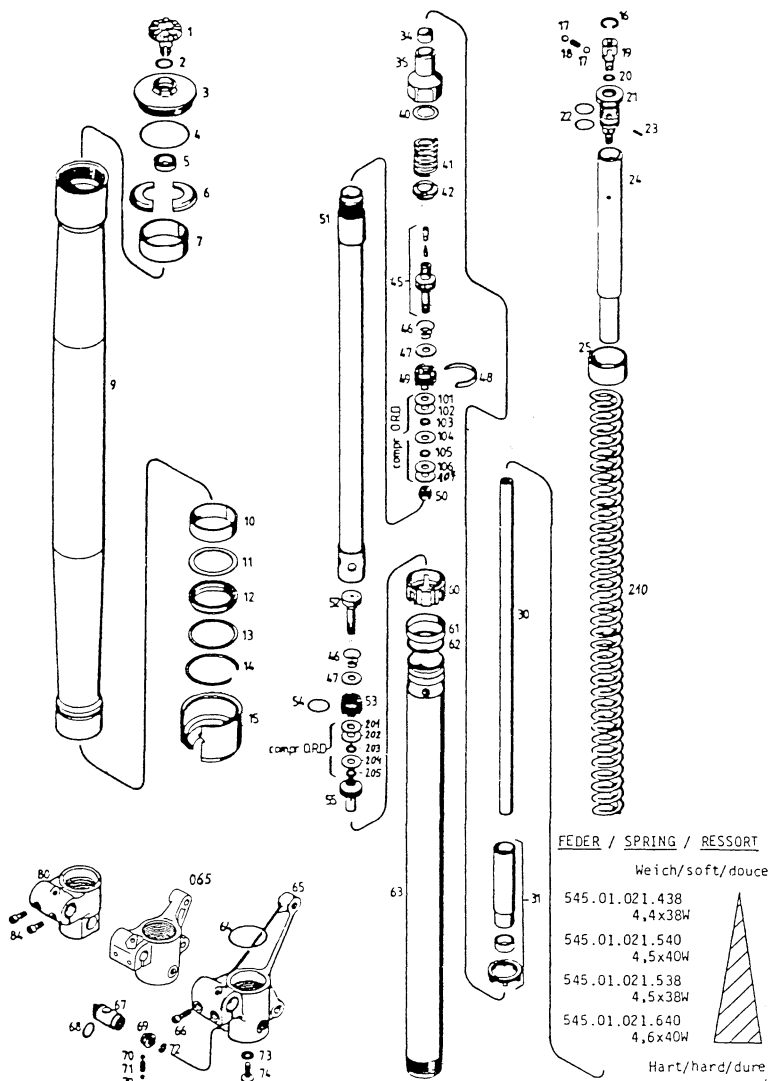
Bild Fig.	Teilenummer Part number	Stk. Qty.	Bild Fig.	Teilenummer Part number	Stk. Qty.
1▲	502.01.001.744 K1 MX 90 125 MX	1	2b▲	546.01.102.000 K2 MX 90 R/S	1
1▲	502.01.001.844 K1 MX 90 US 125 MX USA	1	2b▲	546.01.102.100 K2 MX 90 U R/S	1
1▲	502.01.501.044 K1 GS 90 125 Enduro	1	2b▲	546.01.602.000 K2 MX 90 R/S	1
1▲	502.01.401.044 K1 GS 90 US 125 Enduro USA	1	2b▲	565.01.602.000 K3 GS 90 R/S	1
1▲	546.01.001.044 K2 MX 90 250 MX	1	2b▲	565.01.102.800 K5 MX 90 R/S	1
1▲	546.01.001.144 K2 MX 90 US 250 MX USA	1	32	501.01.032.044	1
1▲	546.01.501.044 K2 GS 90 250 Enduro, 250 Enduro USA	1	33	501.01.033.000	1
1▲	565.01.501.044 K3 GS 90 350 Enduro	1	34	501310	1
1▲	565.01.401.144 K3-5 GS 90 US 350 Enduro USA	1	38	564.01.038.000	2
1▲	565.01.001.844 K5 MX 90 500 MX	1	39	564.01.039.000	1
1▲	565.01.001.944 K5 MX 90 US 500 MX USA	1	40	564.01.040.000	4
2a▲	502.01.002.700 K1 MX 90 L/S	1	41	564.01.041.000	2
2a▲	502.01.002.800 K1 MX 90 U L/S	1	42	564.01.042.000	2
2a▲	502.01.502.000 K1 GS 90 L/S	1	042	564.01.142.000	2
2a▲	502.01.402.000 K1 GS 90 L/S	1	43	564.01.043.000	1
2a▲	546.01.002.000 K2 MX 90 L/S	1	44	564.01.044.000	1
2a▲	546.01.002.100 K2 MX 90 U L/S	1	53	0912 080353	8
2a▲	546.01.502.000 K2 MX 90 L/S	1	54	0931 080503	1
2a▲	565.01.502.000 K2 MX 90 L/S	1	55	0912 080303	4
2a▲	565.01.402.100 K3-5 GS 90 L/S	1	56	0984 100652	2
2a▲	565.01.002.800 K5 MX 90 L/S	1	57	0125 080003	1
2a▲	565.01.002.900 K5 MX 90 U L/S	1	58	543.10.086.000	1
2b▲	502.01.102.700 K1 MX 90 R/S	1	59	0985 100003	2
2b▲	502.01.102.800 K1 MX 90 U R/S	1	60	0931 050403	2
2b▲	502.01.602.000 K1 GS 90 R/S	1	61	0931 050453	2
			62	0125 050003	6
			64	0985 050003	4
			66	0933 050123	2
			67	0797 050003	2
			80	546.01.084.000	1
			81	542.01.081.000	2
			83	546.01.184.000	1
			86	542.01.086.000	1
			90a	565.01.090.000	1
			90b	565.01.190.000	1
			91	565.01.091.000	2
			92	543.01.092.000	1
			092	565.01.092.000	1
			208	571.01.008.000	1
			209	0933 060123	1
			235	542.12.035.000	1

GABELBEINE / FRONT FORK LEGS

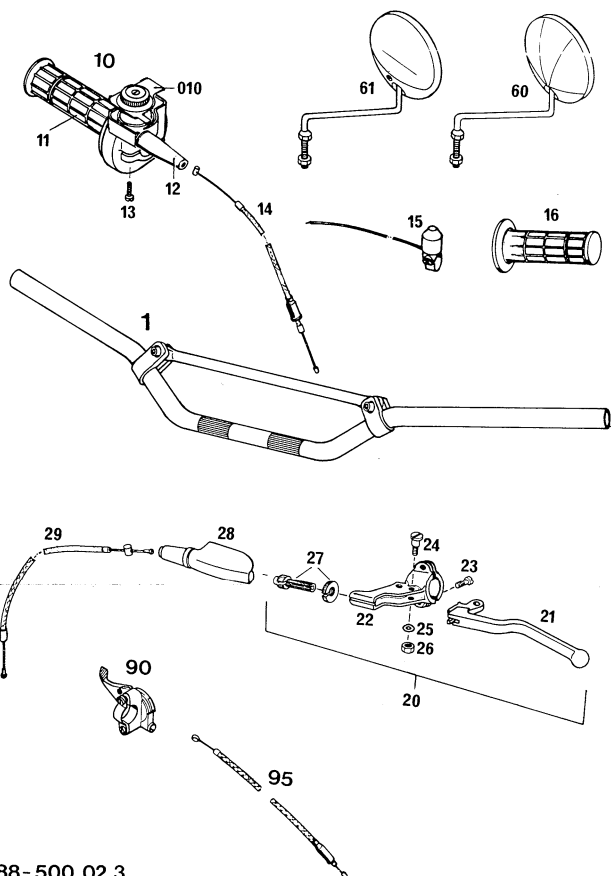
Bild Fig.	Teilenummer Part number	Stk. Qty.	Bild Fig.	Teilenummer Part number	Stk. Qty.
1	545.01.038.000	2	84	0912 060163	2
2	545.01.039.000	2	101	545.01.085.230	X
3	545.01.036.000	2		6x10x0,3	
4	0770 430030	2	102	545.01.085.525	X
5	545.01.051.000	2		6x18x0,25	
6	545.01.050.000	4	102▲	545.01.085.220	X
7	545.01.052.000	2		6x16x0,2	
9	545.01.004.000	2	103	545.01.085.120	X
10	564.01.026.000	2		6x9x0,2	
11	564.01.027.000	2	104	545.01.085.415	X
12	564.01.005.000	2		6x16x0,15	
13	564.01.127.000	2	105▲	545.01.085.020	X
14	564.01.029.000	2		6x8,5x0,2	
15	564.01.025.000	2	105	545.01.085.050	X
16	545.01.053.000	2		6x8,5x0,5	
17	0401 050000	4	106	545.01.085.210	X
18	545.01.054.000	2		6x12x0,1	
19	545.01.055.000	2	106	545.01.085.310	X
20	0770 060020	2		6x14x0,1	
21	545.01.056.000	2	107	545.01.085.510	X
22	0770 160125	4		6x18x0,1	
23	0481 020040	2	201	545.01.085.130	X
24	545.01.057.000	2		6x9x0,3	
25	564.01.022.200	2	201▲	545.01.085.225	X
	2,5mm			6x12x0,25	
25	564.01.022.000	2	202	545.01.085.320	X
	5mm			6x14x0,2	
25	564.01.022.100	2	202▲	545.01.085.420	X
	10mm			6x16x0,2	
30	545.01.010.000	2	202▲	545.01.085.425	X
31	545.01.058.044	2		6x14x0,25	
34	545.01.061.000	2	203	545.01.085.520	X
35	545.01.062.000	2		6x18x0,2	
40	545.01.063.000	2	203▲	545.01.085.625	X
41	545.01.009.000	2		6x16x0,25	
42	545.01.064.000	2	203	545.01.085.540	X
45	545.01.067.044	2		6x18x0,4	
46	545.01.068.000	4	204	545.01.085.015	X
47	545.01.069.000	4		6x8,5x0,15	
48	545.01.070.000	2	204▲	545.01.085.010	X
49	545.01.071.000	2		6x9x0,1	
50	545.01.072.000	2	204	545.01.085.610	X
51▲	545.01.073.100	2		6x12x0,1	
52	545.01.074.000	2	205	545.01.085.415	X
53	545.01.075.000	2		6x16x0,15	
54	0770 020160	2	205	545.01.085.030	X
55	545.01.076.000	2		6x8,5x0,3	
60	545.01.077.000	2	206	545.01.085.015	X
61	545.01.045.000	2		6x8,5x0,15	
62	545.01.046.000	2	206	545.01.085.110	X
63	545.01.003.000	2		6x9x0,1	
64	0770 380020	2	207	545.01.085.510	X
65	545.01.006.000	1		6x18x0,1	
065▲	545.01.206.000	1	210	545.01.021.438	2
66	0912 060253	2		4,4x38W	
67▲	545.01.078.100	2		125 MX, 125 Enduro	
68	0770 120020	4	210	545.01.021.538	2
60	545.01.079.000	2		4,5x38W	
70	0401 040000	4	210	545.01.021.540	2
71	545.01.080.000	2		4,5x40W	
72	0770 070020	2		125 MX USA	
73	545.01.081.000	1		250 MX, Enduro	
74	545.01.082.000	2	210	545.01.021.640	2
80	545.01.106.000	1		4,6x40W	
				500 MX USA	

X = NACH BEDARF / AS REQUIRED

FÜLLMENGE: ca. 500 ccm STOSSDÄMPFERÖL SAE 7,5
 REZ 75 PRO GABELHOLM
 Oil Quantities: 500 cc shock absorber oil
 SAE 10 per fork leg



90-500.01.2

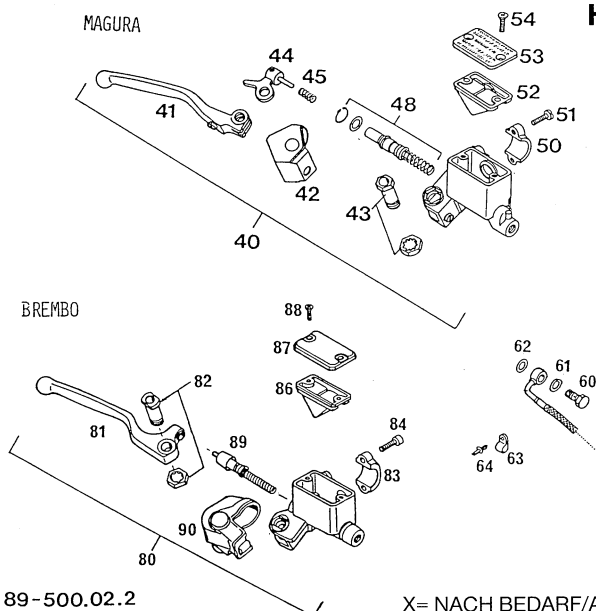


88-500.02.3

LENKER, ARMATUREN HANDLEBAR, CONTROLS

Bild Fig.	Teilenummer Part number	Stk. Qty.	Bild Fig.	Teilenummer Part number	Stk. Qty.
1	565.02.001.044	1	16	565.02.052.000	1
10	580.02.010.000	1	20	540.02.040.000	1
010	580.02.011.000	1	21	540.02.055.000	1
11	565.02.003.000	1	22	542.02.023.000	1
12	540.02.016.000	1	23	0964 050163	2
13	0084 050203	2	24	510.02.028.000	1
14	502.02.091.500	1	25	0125 060003	1
	125 MX		26	0934 060003	1
	VHSB 37		27	510.02.024.000	1
14	502.02.091.000	1	28	510.02.026.000	1
	125E PHSB35		29	502.02.090.000	1
14	501.02.091.000	1		125	
	250/350 ENDURO		29▲	546.02.090.000	1
	PHBE 38			250	
14	565.02.091.000	1	29	565.02.090.000	1
	350 ENDURO			350-540	
	BING 38		60	120.12.025.100	1
14	500.02.591.100	1	61	544.12.025.028	1
	500 MX, 540 D-XC,		90	520.02.059.000	X
	VHSB 38		95	570.02.595.000	X
15	510.11.198.000	1			

X = NACH BEDARF / AS REQUIRED

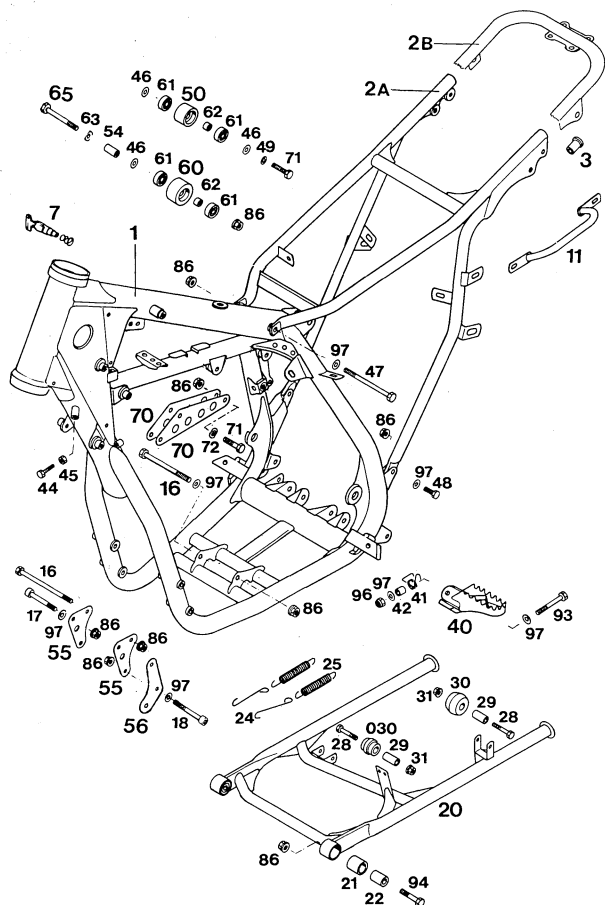


89-500.02.2

HANDBREMSZYLINDER / HANDBRAKE CYLINDER

Bild Fig.	Teilenummer Part number	Stk. Qty.	Bild Fig.	Teilenummer Part number	Stk. Qty.
40▲	565.13.001.644	1	60	502.13.025.000	1
	MX		61	420.12.226.000	1
40	565.13.001.544	1		10x16x1	
	Enduro		62	420.13.026.000	1
41	565.13.020.500	1		10x16x1,5	
42	565.13.026.500	1	63	570.13.070.100	1
43	565.13.015.500	1	64	570.13.071.000	1
44	565.13.051.500	1	80	545.13.001.044	1
45	565.13.052.500	1	81	544.13.020.000	1
48▲	565.13.050.600	1	82	544.13.015.000	1
	MX		83	544.13.011.000	1
48	565.13.050.500	1	84	0912 060203	2
	Enduro		86	544.13.009.000	1
50	565.13.011.500	1	87	544.13.012.000	1
51	0084 060203	2	88	0965 040123	2
52	565.13.009.500	1	89	544.13.050.100	1
53	565.13.012.500	1	90	544.13.026.000	1
54	0965 050163	2			

X = NACH BEDARF/AS REQUIRED

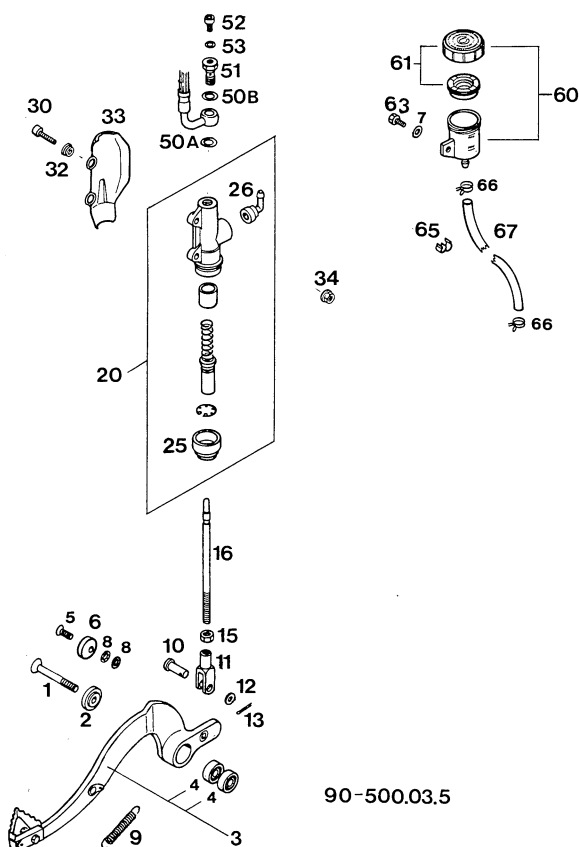


90-555.03.1

RAHMEN / FRAME

Bild Fig	Teilenummer Part number	Stk Qty	Bild Fig	Teilenummer Part number	Stk Qty
1▲	565.03.001.600	1	-	502.03.141.000 R/S	1
2a	565.03.002.500 MX	1	42	571.03.225.000	2
2b	555.03.002.500 ENDURO	1	44	0933 060253	2
3	550.03.080.000	2	45	0934 060003	2
7	440.03.007.000	X	46	502.03.028.000	3
11	502.12.011.000 L/S	1	47	0931 080903	1
-	502.12.111.000 R/S	1	48	0933 080203	2
16	0931 081103	2	49	0797 080003	1
17	0912 080553	2	50	502.03.053.000	1
18	0912 080603	2	54	490.03.051.000	1
20	545.03.022.000	1	55	565.03.055.000	2
21	120.03.041.000	2	56	565.05.073.000	1
22	570.03.023.000	2	60	502.03.053.100	1
24	545.03.227.000	2	61	0625 006087	4
25	100.03.021.000	2	62	740.03.021.000	2
28	0931 060353	2	63	0137 080000	1
29	581.03.025.000	1	65	0931 080603	1
30	581.03.024.000	1	70	545.03.045.000	2
30	490.03.053.000	1	71	0933 080303	4
31	565.09.064.000	2	72	0137 080000	3
040	545.03.040.000 L/S	1	86	543.10.086.000	13
-	545.03.140.000 R/S	1	93	545.03.044.000	2
41	502.03.041.000 L/S	1	94	0931 080353	3
			96	0985 080003	2
			97	0125 080003	12

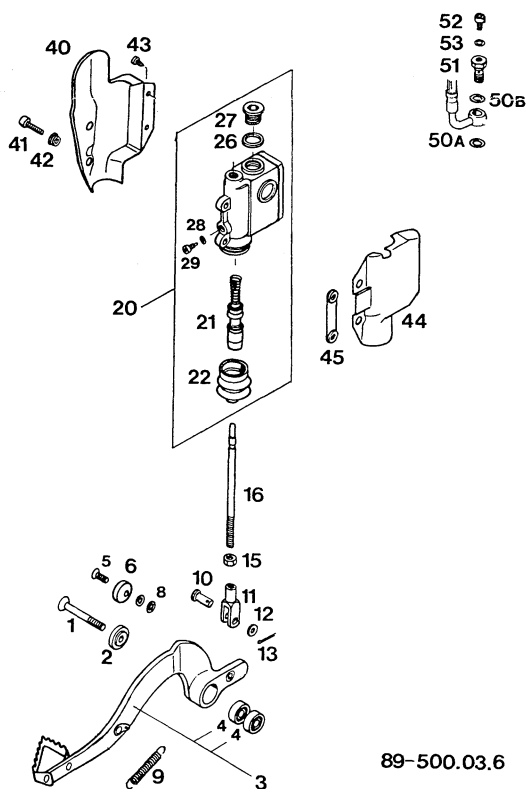
x= NACH BEDARF/AS REQUIRED



90-500.03.5

FUSSBREMSBETÄTIGUNG MX REAR BRAKE CONTROL MX

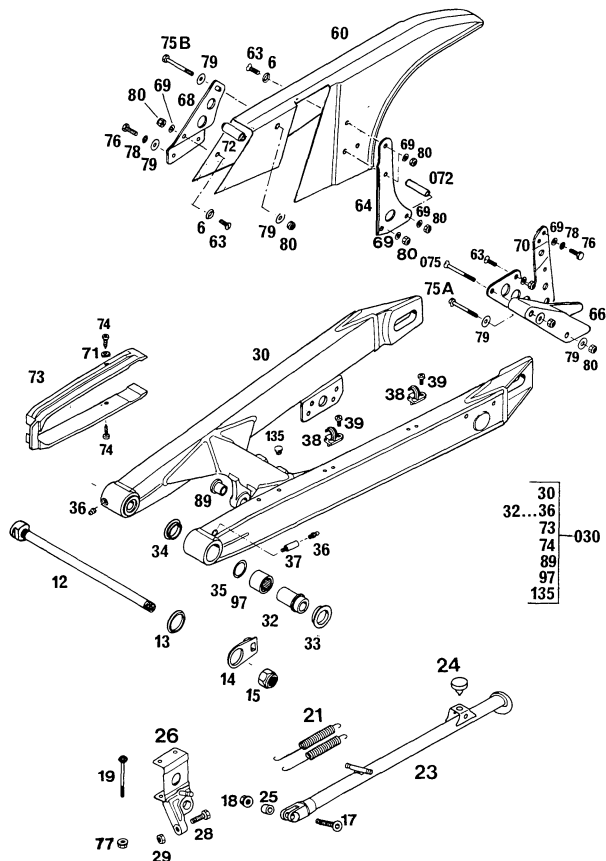
Bild Fig.	Teilenummer Part number	Stk. Qty.	Bild Fig.	Teilenummer Part number	Stk. Qty.
1	0991 080403	1	30	0912 060253	2
2	565.03.061.300	1	31	0797 060003	2
3	502.03.060.544	1	32	502.13.161.000	2
4	0625 006087	2	33	545.13.038.000	1
5	0991 060163	1	34	565.09.064.000	2
6	502.03.063.000	1	50a	420.13.226.000 10x16x1	1
7	0125 060003	1	50b	420.13.026.000 10x16x1,5	1
8	0797 060003	2	51	502.13.025.100	1
9	545.03.062.000	1	52	0912 050083	1
10	580.03.067.000	1	53	502.13.026.000	1
11	580.03.069.000	1	60	545.13.030.044	1
12	502.03.028.000	1	61	545.13.031.044	1
13	0094 020203	1	63	0933 060163	1
15	0934 080003	1	65	550.11.022.100	1
16	545.03.068.000	1	66	580.07.017.000	2
20	545.13.101.044	1	67	580.07.016.001	0,25 m
25	545.13.151.000	1			
26	545.13.155.000	1			



89-500.03.6

FUSSBREMSBETÄTIGUNG ENDURO REAR BRAKE CONTROL ENDURO

Bild Fig.	Teilenummer Part number	Stk. Qty.	Bild Fig.	Teilenummer Part number	Stk. Qty.
1	0991 080403	1	26	565.13.156.000	1
2	565.03.061.300	1	27	0908 160153	1
3	502.03.160.544	1	28	565.13.158.000	1
4	0625 006087	2	29	565.13.157.000	1
5	0991 060163	1	40	502.13.138.000	1
6	502.03.063.000	1	41	0912 060203	2
8	0797 060003	2	42	502.13.161.000	2
9	545.03.062.000	1	43	0981 350953	2
10	580.03.067.000	1	44	502.13.038.000	1
11	580.03.069.000	1	45	502.13.160.000	1
12	502.03.028.000	1	50a	420.13.226.000	1
13	0094 020203	1		10×16×1	
15	0934 080003	1	50b	420.13.026.000	1
16	545.03.068.000	1		10×16×1,5	
20	565.13.101.144	1	51	502.13.025.100	1
21	565.13.150.000	1	52	0912 050083	1
22	565.13.151.000	1	53	502.13.026.000	1

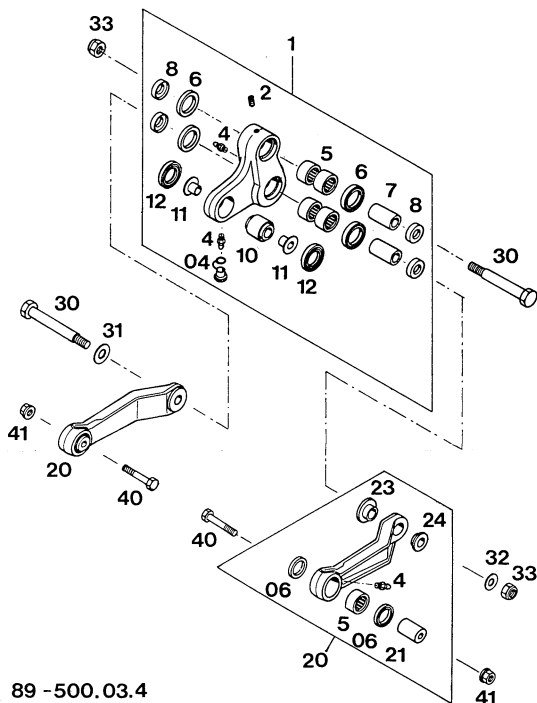


90-500.03.3

SCHWINGARM / SWINGARM

Bild Fig.	Teilenummer Part number	Stk. Qty.	Bild Fig.	Teilenummer Part number	Stk. Qty.
6	400.06.006.000	X	37	545.03.098.000	1
12	502.03.014.000	1	38▲	546.11.076.000	2
13	502.30.011.000	1	39	0985 050103	2
14	502.30.211.000	1	60	502.07.060.000	1
15	0985 141503	1	63	0963 060163	X
17	0991 080353	1	64	544.07.064.000	1
18	543.10.086.000	1	66	565.07.066.000	1
19	0991 060753	2	68	502.07.068.000	1
21	510.03.021.000	2	69	0125 060003	X
23	545.03.023.100	1	70	565.07.070.400	1
24	510.07.069.100	1	71	120.11.016.000	1
25	571.03.225.000	1	72	501.07.072.000	1
26	545.03.026.100	1	072	543.07.072.000	1
28	0933 080253	1	73	545.07.073.000	1
29	0934 080003	1	74	0971 480193	2
30	502.03.030.500	1	75a	0931 060503	1
	125 L=560		75b	0931 060553	1
30	565.03.030.500	1	075	0963 060553	2
	350-540 L=580		76	0933 060203	X
030	502.03.030.544	1	77	565.09.064.000	2
	125		78	0797 060003	X
030	565.03.030.544	1	79	0021 060003	X
	350-540		80	0985 060003	X
32	565.03.032.000	2	89	565.03.089.300	2
33	565.03.033.000	2	97	560.03.097.100	2
34	565.03.034.000	2	135	544.03.135.000	X
35	565.03.036.000	2			
36	720.03.035.000	2			

X = NACH BEDARF / AS REQUIRED



89 -500.03.4

PRO-LEVER ANLENKUNG PRO-LEVER SYSTEM

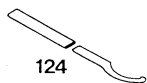
Bild Fig.	Teilenummer Part number	Stk. Qty.	Bild Fig.	Teilenummer Part number	Stk. Qty.
1	565.03.080.544	1	12	565.03.091.100	2
2	0913 060060	1	20	565.03.083.544	2
4	720.03.035.000	5	21	565.03.084.500	2
04	530.03.099.000	2	23	565.03.089.100	2
5	565.03.094.400	6	24	565.03.189.100	2
6	0760 222940	4	30	565.03.082.300	2
06	0760 182442	4	31	565.03.090.300	1
7	565.03.081.000	2	32	565.03.096.000	1
8	565.03.090.500	4	33	0982 100003	2
10	542.03.083.050	1	40	565.03.087.500	2
11	565.03.085.100	2	41	543.10.086.000	2

FEDER / SPRING / RESSORT

Weich/soft/douce

Hart/hard/dure

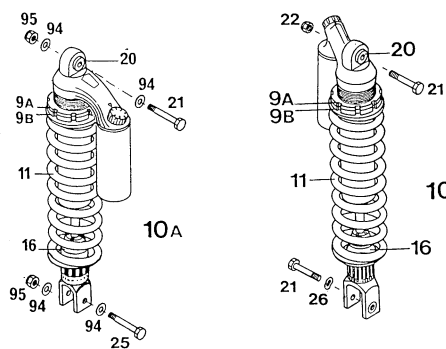
WP 48
WP 50
WP 52
WP 54
WP 56



FEDERBEIN / SHOCK ABSORBER

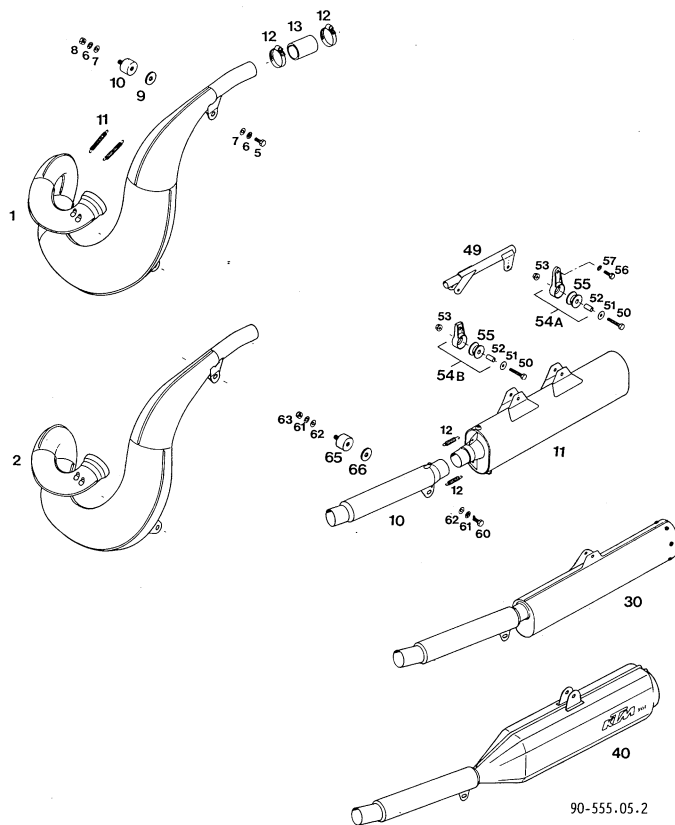
Bild Fig.	Teilenummer Part number	Stk. Qty.	Bild Fig.	Teilenummer Part number	Stk. Qty.
9a	542.04.109.000	1	10a▲	565.04.110.000 K5 MX 90 WP-50	1
9b	542.04.009.000	1		500 MX	
10a	502.04.010.700 K1 MX 90 WP-46	1	10a▲	565.04.110.100 K5 MX 90 WP-52	1
	125 MX			500 MX USA, 540 D-XC	
10a▲	502.04.010.800 K1 MX 90 WP 48	1	11	501.04.011.046 WP 46	1
	125 MX USA		11	501.04.011.048 WP 48	1
10a▲	502.04.110.000 K1 GS 90 WP 46	1	11	501.04.011.050 WP 50	1
	125 Enduro		11	501.04.011.052 WP 52	1
10a▲	502.04.110.100 K1 GS 90 WP-48	1	16	544.04.016.000	1
	125 Enduro USA		20	542.04.020.000	1
10b▲	546.04.010.000 K2 MX 90 WP-48	1	21	565.03.086.000	1(2)
	250 MX		22	543.10.086.100	1
10b▲	546.04.010.100 K2 MX 90 WP-50	1	25	565.03.093.000	1(-)
	250 MX USA		26	0137 100003	1
10b▲	546.04.010.200 K2 MX 90 WP-48	1	94	565.03.096.000	4
	250 Enduro, 250 Enduro USA		95	0982 100003	2
10a▲	565.04.110.200 K5 MX 90 WP-48	1	124	543.12.024.000	2
	350 Enduro				
10a▲	565.04.110.300 K5 MX 90 WP-50	1			
	350 Enduro USA				

X = NACH BEDARF / AS REQUIRED



90-546.04.1

87-555.05.1



AUSPUFF / EXHAUST PIPE

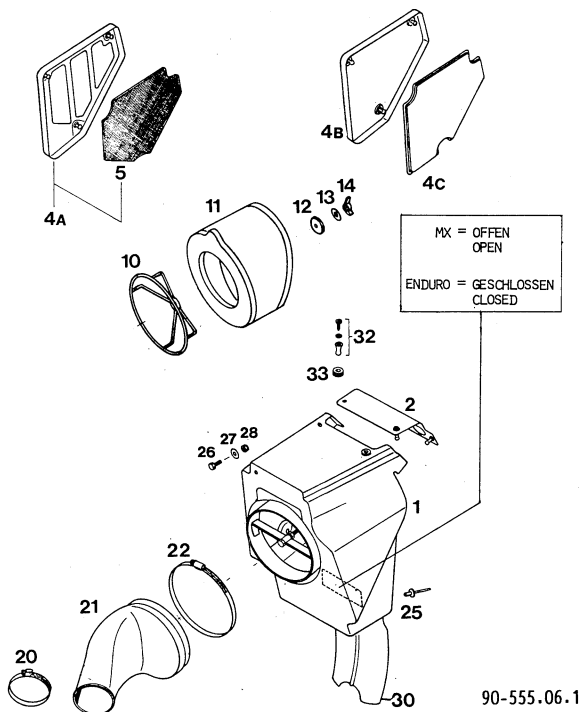
Bild Fig	Teilenummer Part number	Stk Qty
1	565.05.070.300 500/540 USA	1
1▲	565.05.070.400 500 MX EUROPA	
2	555.05.070.300 350 MX, 350 E-XC	1
2	555.05.570.300 350 E-GS	1
5	0933 080163	2

Bild Fig	Teilenummer Part number	Stk Qty
6	0797 080003	4
7	0125 080003	4
8	0934 080003	2
9	510.05.067.000	2
10	510.05.062.100	2
11	510.05.063.000	3
12	543.05.058.000	2
13	543.05.057.000	1

AUSPUFF SCHALLDÄMPFER EXHAUST SILENCER

Bild Fig	Teilenummer Part number	Stk Qty
10▲	565.05.179.000	1
11▲	565.05.279.000	1
12	543.09.036.000	2
30	545.05.079.206	1
40	545.05.080.100 350 E-GS	1
40	555.05.080.100 350 RALLY	1
49▲	565.05.265.000	1
50	0931 060303	2
51	0021 060003	2
52	543.05.069.000	2
53	565.09.064.000	2

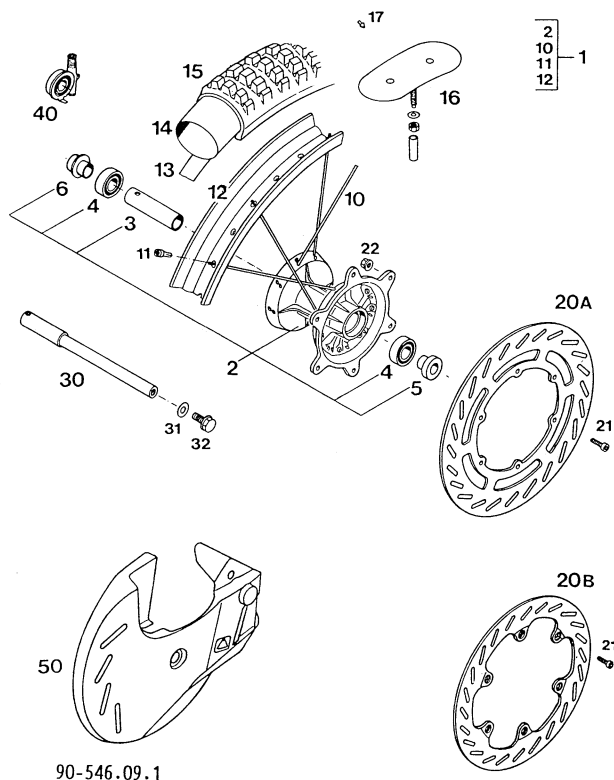
Bild Fig	Teilenummer Part number	Stk Qty
54a	543.05.065.044	1
54b▲	543.05.065.144	1
55	543.05.068.000	2
56	0933 060163	1
57	0125 060003	1
60	0933 080163	1
61	0797 080003	2
62	0125 080003	2
63	0934 080003	1
65	510.05.062.100	1
66	510.05.067.000	1



FILTERKASTEN / AIR FILTER BOX

Bild Fig	Teilenummer Part number	Stk Qty
1	545.06.001.100 MX	1
1	545.06.501.100 ENDURO	1
2	545.06.001.050	1
4a	545.06.002.000	1
4b	545.06.502.050	1
4c	545.06.502.051	1
5	545.06.002.052	1
10	501.06.016.000	1
11	565.06.015.000	1
12	510.05.067.000	1
13	510.06.097.000	1

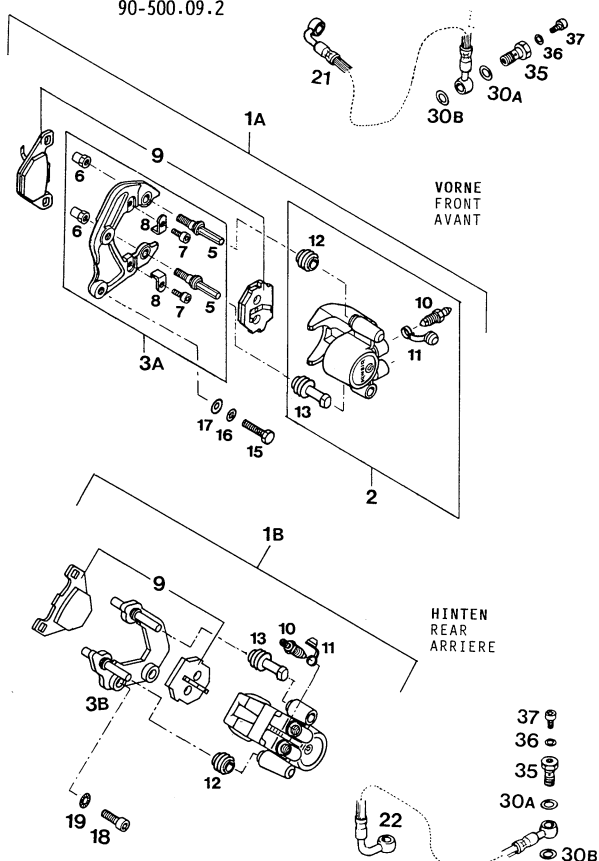
Bild Fig	Teilenummer Part number	Stk Qty
14	560.03.076.000	1
20	550.06.028.000	1
21	565.06.026.200	1
22	545.06.028.000	1
25	432.06.043.000	2
26	0933 060163	1
27	0021 060003	3
28	0985 060003	3
30	502.06.010.000	1
32	572.06.004.044	4
33	545.06.006.000	4



VORDERRAD / FRONT WHEEL

Bild Fig.	Teilenummer Part number	Stk. Qty.	Bild Fig.	Teilenummer Part number	Stk. Qty.
1▲	546.09.001.144 Excel MX 1,60×21"	1	15	501.09.074.200 90/90-21" MXR 299	1
1▲	546.09.001.044 Nordisk Enduro 1,60×21"	1	15▲	546.09.074.000 80/100-21" DUNLOP	1
2	565.09.010.644	1	16	510.09.100.100	1
3	565.09.011.400	1	17	550.09.099.100	10
4	0625 060037	2	20a	565.09.060.600 MX 260 Ø	1
5	565.09.051.400	1	20b	565.09.060.500 Enduro 240 Ø	1
6	565.09.052.600	1	21	0912 060166	6
10▲	546.09.071.000	36	22	565.09.064.000	6
11	565.09.072.000	36	30	565.09.081.000	1
12▲	546.09.070.100 Excel MX 1,60×21"	1	31	0125 100003	1
12▲	546.09.070.000 Nordisk Enduro 1,60×21"	1	32	490.32.011.000	1
13	510.09.073.000	1	40	570.11.052.300 23:11	1
14	510.09.075.000	1	40	570.11.052.200 30:10	1
15	510.09.074.000 3.00-21" MOTO CROSS	1	50	565.13.180.444	1

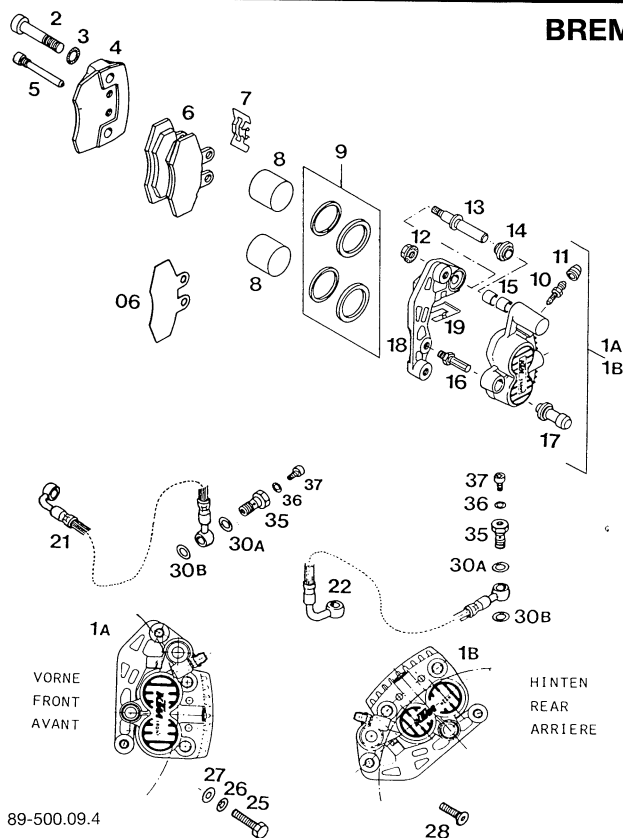
90-500.09.2



BREMSSATTEL „BREMBO“ CALIPER FRONT + REAR

Bild Fig.	Teilenummer Part number	Stk. Qty.	Bild Fig.	Teilenummer Part number	Stk. Qty.
1a▲	545.13.201.144	1	15	0933 080303	2
1b	545.13.301.044	1	16	0797 080003	2
2	545.13.201.000	1	17	0125 080003	2
3a▲	546.13.222.044	1	18	0912 080163	2
3b	545.13.322.000	1	19	360.03.014.000	2
5▲	546.13.217.000	2	21▲	502.13.029.200	1
6▲	546.13.216.000	2	22	545.13.027.000	1
7	0912 060123	2	30a	420.13.226.000 10×16×1	2
8▲	546.10.041.000	2	30b	420.13.026.000 10×16×1,5	2
9	545.13.209.044	2	35	502.13.025.100	2
10	545.13.214.000	2	36	502.13.026.000	2
11	545.13.215.000	2	37	0912 050083	2
12▲	545.13.218.000	2			
13▲	545.13.219.000	2			

BREMSSATTEL „GRIMECA“ / CALIPER FRONT+ REAR

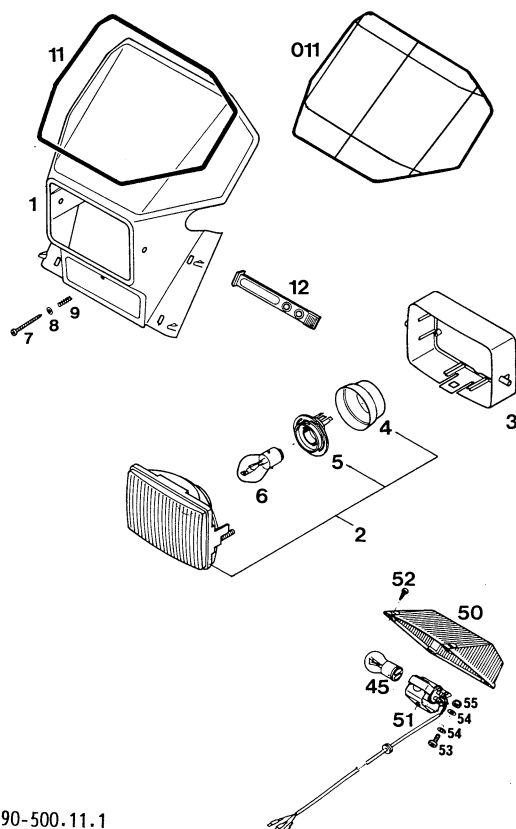


89-500.09.4

Bild Fig.	Teilenummer Part number	Stk. Qty.	Bild Fig.	Teilenummer Part number	Stk. Qty.
1a	565.13.201.644	1	10	420.13.214.000	2
	28 mm		11	420.13.215.000	2
1b	565.13.301.644	1	12	565.13.216.000	2
	25 mm		13	565.13.217.000	2
2	0912 100453	4	14	565.13.218.000	2
3	360.03.014.200	4	15	565.13.220.000	4
4	565.13.202.400	2	16	565.13.221.000	2
5	565.13.210.400	4	17	565.13.219.000	2
6	565.13.209.544	2	18	565.13.222.000	2
	Organ. 243		19	565.13.223.000	2
6	565.13.209.444	X	21▲	502.13.029.200	1
	Sinter 518		22	545.13.027.000	1
06	565.13.206.400	X	25	0931 080303	2
	1 mm		26	0797 080003	2
06	565.13.206.500	X	27	0125 080003	2
	2 mm		28	0991 080253	2
06	565.13.209.450	X	30a	420.13.226.000	2
	3 mm			10×16×1	
7	565.13.211.400	2	30b	420.13.026.000	2
8	565.13.205.400	2		10×16×1,5	
	28 mm		35	502.13.025.100	2
8	565.13.305.400	2	36	502.13.026.000	2
	25 mm		37	0912 050083	2
9	565.13.250.400	1			
	28 mm				
9	565.13.350.400	1			
	25 mm				

X = NACH BEDARF / AS REQUIRED

SCHEINWERFER, RÜCKLICHT HEAD AND REAR LIGHT



90-500.11.1

Bild Fig.	Teilenummer Part number	Stk. Qty.	Bild Fig.	Teilenummer Part number	Stk. Qty.
1▲	546.11.001.000	1	11▲	546.01.196.000	1
2	160.11.030.000	1		RED	
3	160.11.032.000	1	011▲	546.01.196.080	1
4	160.11.037.000	1		YELLOW	
5	160.11.036.000	1	12▲	546.11.186.000	4
6	510.11.009.000	1	45	400.11.045.000	1
	6V 25/25W			6V 21W/5W	
6	310.11.038.100	1		125	
	6V 35/35W		45	570.11.045.000	1
	125			12V 21/5 W	
6	441.11.038.000	1		250/350/540	
	12V 35/35 W		50	565.11.041.000	1
	250/350/540		51	565.11.044.000	1
7	0981 350503	1	52	0981 290133	4
8	0125 040003	1	53	0985 040103	1
9	440.11.035.000	1	54	0125 040003	2
			55	0985 040003	1

TANK, SITZBANK, VERKLEIDUNGEN TANK, SEAT, SIDE COVERS

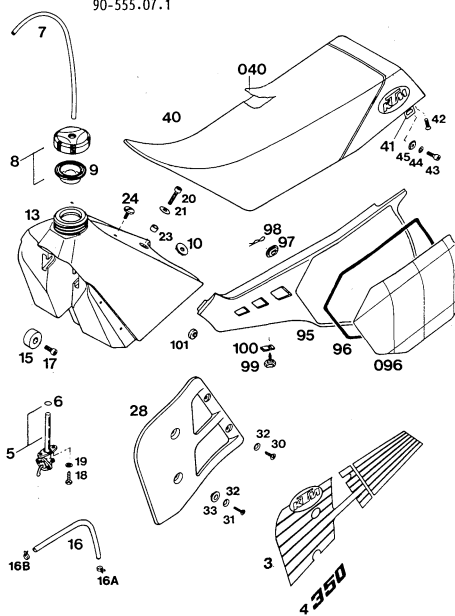


Bild Fig	Teilenummer Part number	Stk Qty
3▲	545.07.003.200 L/S	1
—▲	545.07.103.200 R/S	1
4	545.07.003.350 „350“ L/S	1
4	545.07.003.500 „500“ L/S	1
4▲	545.07.003.540 „540“ L/S	1
—	545.07.103.350 „350“ R/S	1
—▲	545.07.103.500 „500“ R/S	1
—▲	545.07.103.540 „540“ R/S	1
5	550.07.005.200 „OFF-ON-RES“	1
5	550.07.005.300 „OFF-ON“	1
6	550.07.006.200	1

Bild Fig	Teilenummer Part number	Stk Qty
7	310.07.007.001	0,32m
8	560.07.008.144	1
9	560.07.009.100	1
10	510.05.067.000	1
13	545.07.013.000	1
15	501.07.015.000	2
16	580.07.016.001	0,28m
16a	580.07.117.000	1
16b	580.07.017.000	1
17	0912 080163	2
18	0676 550223	2
19	0797 050003	2
20	0912 080353	1
21	0021 080003	1
23	571.03.225.000	1
24	545.07.011.000	1
28▲	545.35.028.000 L/S	1

Bild Fig	Teilenummer Part number	Stk Qty
—▲	545.35.029.000 R/S	1
30	0983 550223	4
31	0966 050203	4
32	400.06.006.000	8
33	565.35.036.000	4
40▲	502.07.040.700	1
040▲	502.07.040.750	1
41	580.07.041.000	2
42	0965 060163	4
43	0912 080203	2
44	0797 080003	2
45	140.04.030.000	2
95	502.08.041.000 L/S	1
—	502.08.075.000 R/S	1
96	502.08.096.000 L/S RED	1
—	502.08.196.000 R/S RED	1
096	502.08.096.080 L/S YELLOW	1
—	502.08.196.080 R/S YELLOW	1
97	542.08.042.000	3
98	543.08.043.002	2
99	545.07.076.000	1
100	502.35.033.100	1
101	543.08.042.000	1

ENDURO-TANK 12 L / GASTANK 12 L

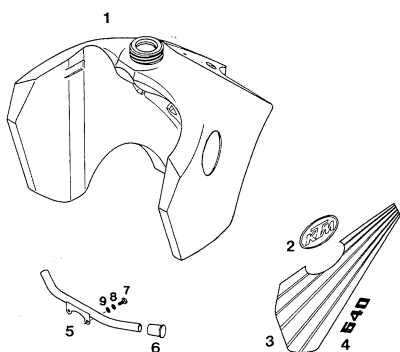
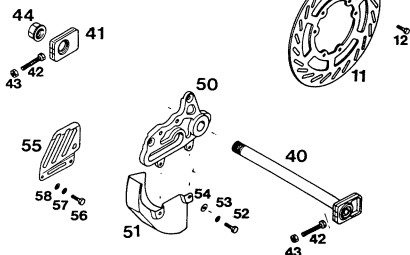


Bild Fig	Teilenummer Part number	Stk Qty
1	545.07.013.100	1
2▲	546.07.002.000	2
3▲	545.07.003.300 L/S	1
—▲	545.07.103.300 R/S	1
4▲	545.07.103.540 „540“ R/S	1
4	545.07.103.350 350 R/S	1

125/350-540

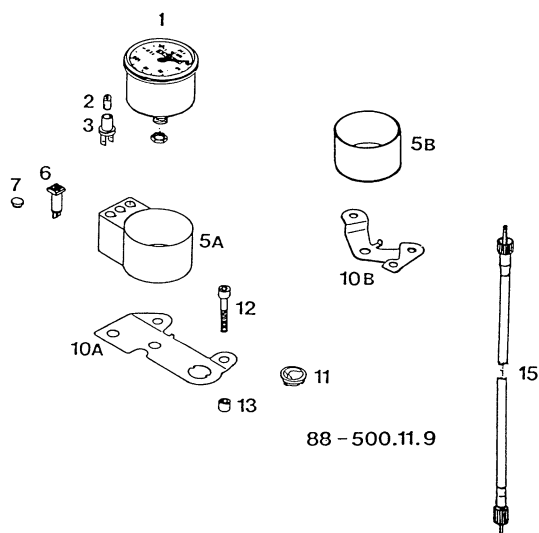


X = NACH BEDARF / AS REQUIRED



KABELSTRANG / WIRING HARNESS

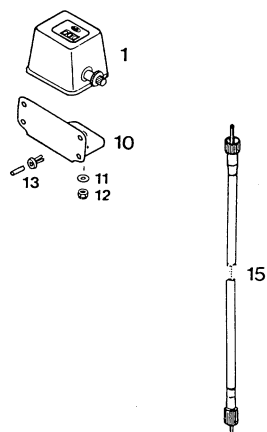
X = NACH BEDARF / AS REQUIRED



TACHOANLAGE / SPEEDOMETER

Bild Fig.	Teilenummer Part number	Stk. Qty.	Bild Fig.	Teilenummer Part number	Stk. Qty.
1	550.11.080.000	1	6	580.11.021.000	1
2	310.11.025.000	1		Blue 12V 250/350	
	6V 0.6W		7	361.11.021.000	X
2	441.11.025.000	1	10a	580.11.030.000	1
	12V 2W			E-GS	
3	330.11.069.000	1	10b	570.11.030.000	1
5a	580.11.068.000	1		E-XC	
	E-GS		11	160.11.020.000	X
5b	570.11.068.000	1	12	0912 080403	2
	E-XC		13	571.03.225.000	2
6	502.11.064.000	1	15	565.11.088.400	1
	yellow 6V 125			1020mm	
6	446.11.264.000	1			
	yellow 12V 250/350				
6	400.11.021.000	1			
	Blue 6V 125				

X = NACH BEDARF / AS REQUIRED



MEILENZÄHLER / ODOMETER

Bild Fig.	Teilenummer Part number	Stk. Qty.
1	580.11.180.000	1
10	580.11.130.000	1
11	0125 040003	2
12	0985 040003	1
13	570.13.071.000	4
15	565.11.088.500	1
	1025mm	

X = NACH BEDARF / AS REQUIRED

ALLE ÜBRIGEN AUSFÜHRUNGEN
All the other executions

MICROFICHE 350-540 '90 Art.Nr. 203.11



KTM MOTOR-FAHRZEUGBAU
AKTIENGESELLSCHAFT
5230 MATTIGHOFEN, AUSTRIA